

Relatório de Sustentabilidade



Ano Base - 2025

Mensagem da Direção

Em 2025, consolidamos o caminho que traçamos nos anos anteriores. Após conquistarmos a certificação ISO 14001 em 2024, o desafio que assumimos foi o de não apenas mantê-la — mas de transformá-la em cultura viva dentro da Braslátex.

Avançamos no monitoramento contínuo da qualidade da água, dos efluentes e da lagoa de tratamento. Expandimos nosso programa de coleta seletiva com pontos estratégicos em toda a planta e seguimos fortalecendo a cadeia de fornecedores com práticas sustentáveis.

Olhamos para 2026 com o compromisso de dar continuidade à atualização da norma ISO 14001, aprofundar as ações de biodiversidade e ampliar os projetos de impacto social. A sustentabilidade na Braslátex não é um projeto — é parte de quem somos.

Acreditamos que a transparência é essencial para o progresso sustentável. Ao compartilhar nossas conquistas, desafios e metas futuras, reafirmamos nossa responsabilidade com o meio ambiente e com as pessoas. Este é um convite para que todos — colaboradores, clientes, fornecedores e parceiros — se engajem conosco nessa jornada rumo a um futuro mais sustentável e inovador.



Governança e Estratégia

Nosso compromisso com a sustentabilidade começa na governança. Contamos com políticas estruturadas e processos bem definidos para garantir a conformidade com padrões ambientais, sociais e de governança corporativa.

- Estrutura de Governança: Criamos um comitê de sustentabilidade responsável por planejar, monitorar e implementar nossas ações sustentáveis.
- Certificações e Normas: Seguimos normas internacionais, como ISO 14001 (Gestão Ambiental) e FSC (manejo florestal sustentável).
- Planejamento Estratégico: Definimos metas claras para redução de impactos ambientais e ampliação de projetos sociais.

Equipe da Sustentabilidade



Adiel
Governança



Gabrielle
Social



Franciele
Praticas Trab
Dir. Humanos



Roberto
Qualidade



Rodrigo
Compras
Sustentáveis



Alex
Gestão
Resíduos



Lucas
Ambiental

Responsável pelo
Projeto



Certificações



Linha do Tempo



1988

**Fundação da
Foundation of
Braslátex**

1989

Produção de Crepe Claro
Principais clientes: Johnso&Johnson,
Alpargatas e Mercado Leve
Light Crepe Production
Main clients: Johnso&Johnson, Alpargatas
and Mercado Leve

1996

**Encerramento da Produção de Crepe
Claro; Início de Produção de GEB,**
atendendo apenas Mercado Leve.
*Closure of Light Crepe Production; Start of
GEB Production, serving only the Light
Market.*

2000

Ampliação do forno para produção.
Capacidade: 750 ton/mês
Expansion of the production furnace.
Capacity: 750 tons/month

2001

**Início das homologações dos
principais clientes Goodyear,
Bridgestone e Pirelli**
*Start of homologations for the main
customers Goodyear, Bridgestone
and Pirelli*

2002

**Homologação Certificado
ISO 9001:2015**
ISO 9001:2015 Certified Approval

2003

**Ampliação da unidade;
Investimento em novos
equipamentos para aumento da
linha de produção**
*Expansion of the unit;
Investment in new equipment to
increase the production line*

2009

**Criação de baias para recebimento
de materia-prima.**
Nova ampliação da unidade.
*Creation of bays for receiving raw
materials.*
New expansion of the unit.

2010

Importação de forno de secagem.
Capacidade: 1200 ton/mês
Import of drying oven.
Capacity: 1200 tons/month

2011

**Criação de sistema de tratamento
de odor; Construção da oficina
para manutenção.**
Reflorestamento de Reserva Legal;
*Creation of an odor treatment system;
Construction of a maintenance
workshop.*
Reforestation of Legal Reserve;

2013

**Automatização do extrator de
borracha.**
Automation of the rubber extractor.

2015

**Construção de novo forno de
secagem.**
Aumentando a produção
para 3000 ton/mês.
Construction of a new drying oven.
Increasing production to 3000
tons/month.

2019

**Construção de nova área fabril,
em substituição da instalação
anterior.**
*Construction of a new manufacturing
area, replacing the previous facility.*

2022

**Implantação do TOTVS, software
integrado.**
Construção de novas lagoas de
tratamento de efluentes.
Implementation of TOTVS, integrated software.
Construction of new effluent treatment lagoons.

2023

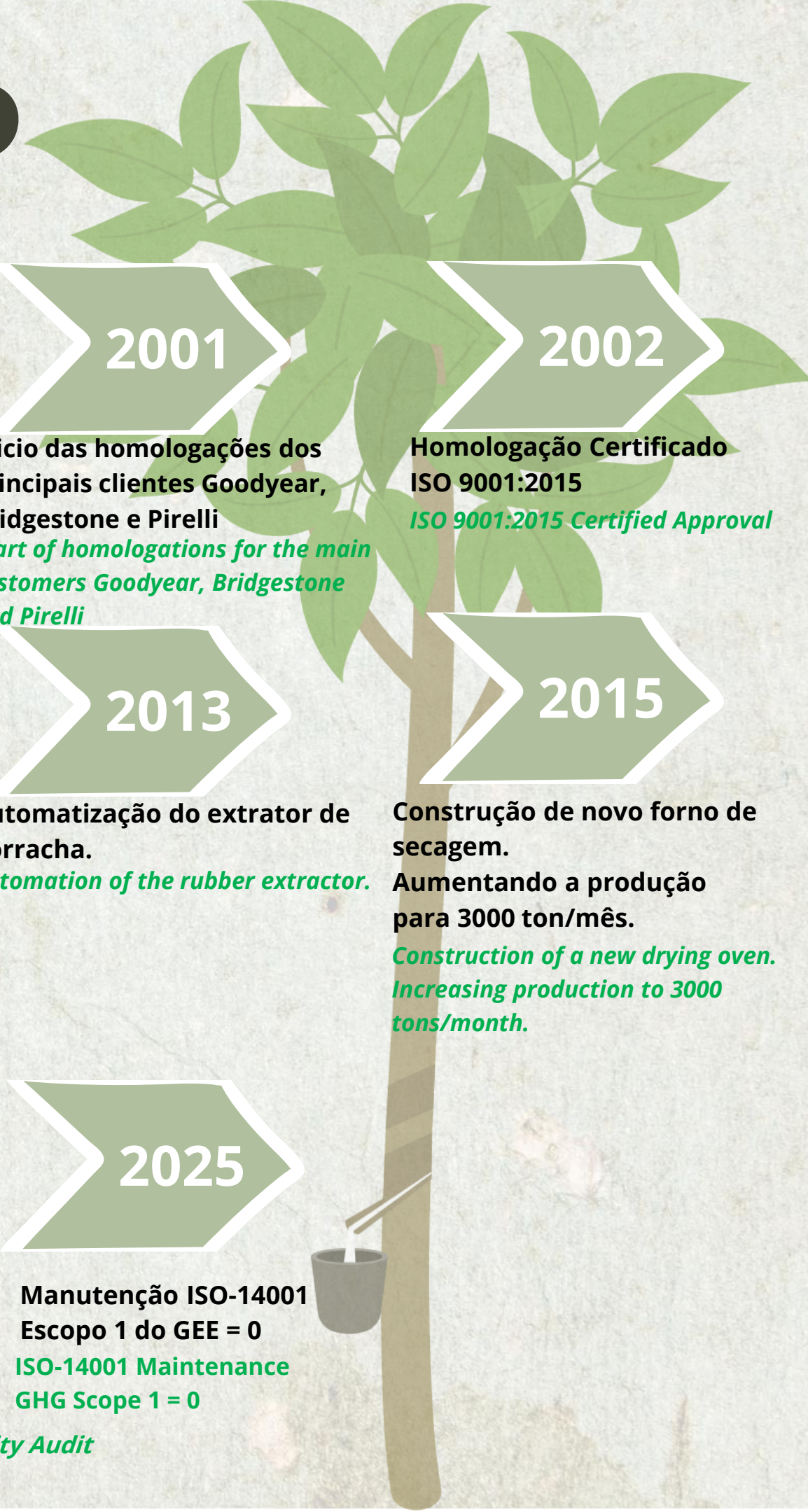
**Automatização de prensa;
Auditoria de Sustentabilidade.**
Press automation;
Sustainability Audit.

2024

Certificação ISO-14001
Auditoria Técnica e de
Sustentabilidade Goodyear
Medalha ECOVADIS Prata
ISO-14001 Certification Approval
Goodyear Technical and Sustainability Audit
ECOVADIS Silver Medal

2025

Manutenção ISO-14001
Escopo 1 do GEE = 0
ISO-14001 Maintenance
GHG Scope 1 = 0



Gestão de Recursos Naturais

Garantir o uso consciente dos recursos é essencial para a sustentabilidade da operação. Nossas iniciativas buscam reduzir desperdícios e otimizar a eficiência na utilização de matéria-prima, água e energia.

Toda água utilizada em nosso processo é proveniente de nosso tratamento.

Aproveitar ao máximo a borracha natural que entra em nossa unidade produtiva é um dos nossos principais objetivos. Para isso, adotamos processos que minimizam perdas e incentivam o reaproveitamento de materiais

Nossos fornecedores são parceiros fundamentais para garantir a sustentabilidade de nossa cadeia produtiva. Por isso, priorizamos fornecedores que adotam boas práticas ambientais e possuam certificações de manejo sustentável.



BIODIVERSIDADE NA BRASLÁTEX

A Braslátex está inserida em um ambiente com rica biodiversidade no interior de São Paulo.

Nossa propriedade em Bálsamo preserva áreas de reserva legal, lagoas e vegetação nativa.

Reserva Legal Preservada

- Reflorestamento iniciado em 2011
- Área de mata nativa preservada
- Vegetação típica do Cerrado e Mata Atlântica de transição
- Espécies arbóreas nativas em recuperação
- Corredor verde entre áreas de produção e mata ciliar

Lagoa de Peixes Monitorada

- Análises físico-químicas regulares (2025)
- Parâmetros de qualidade dentro dos limites legais
- Lagoa funcional como indicador de qualidade ambiental
- pH, metais e compostos orgânicos monitorados
- Biodiversidade aquática preservada

Fauna Observada

- Aves típicas do cerrado e áreas rurais
- Pequenos mamíferos na área de reserva
- Anfíbios e répteis nas áreas úmidas
- Insetos polinizadores na vegetação nativa
- Ausência de espécies exóticas invasoras

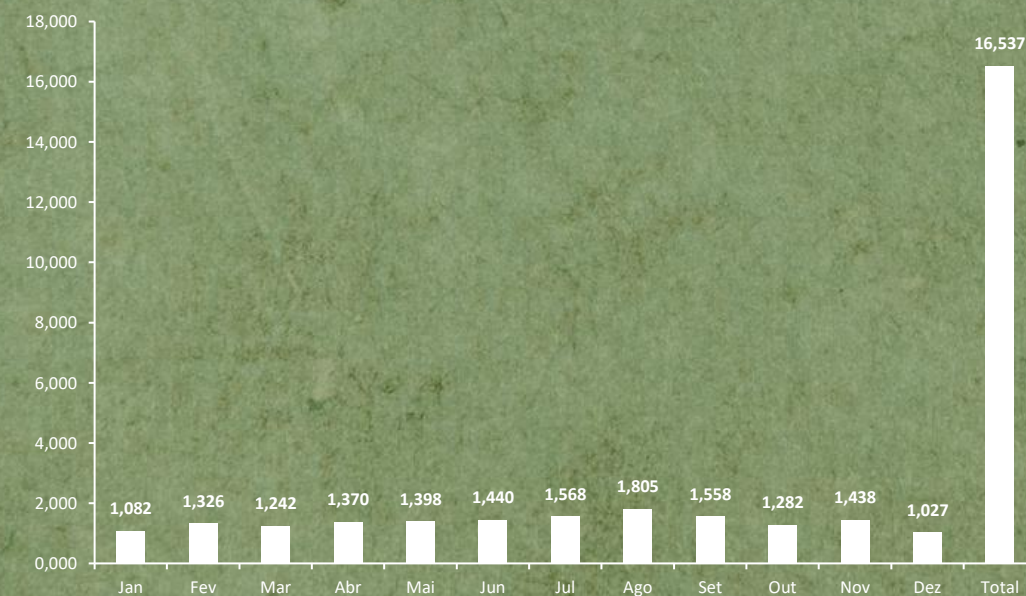
Práticas de Preservação

- Nenhuma supressão de vegetação nativa
- Gestão de efluentes protege solo e lençol freático
- Ausência de agrotóxicos no entorno (análises 2025)
- Política de compras sustentáveis de matéria-prima
- Comprometimento com fornecedores FSC certificados

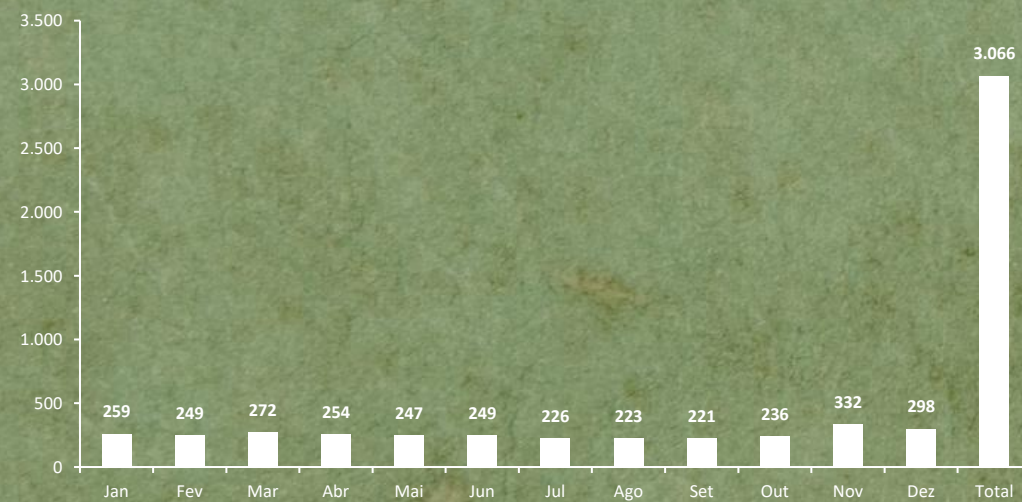
Desempenho Ambiental

Monitoramos continuamente nosso impacto ambiental e implementamos ações para reduzir o consumo de energia, água e outros recursos.

Consumo de Água (M³) por Ton Produzida



Consumo de Energia Elétrica (MW) por Ton Produzida

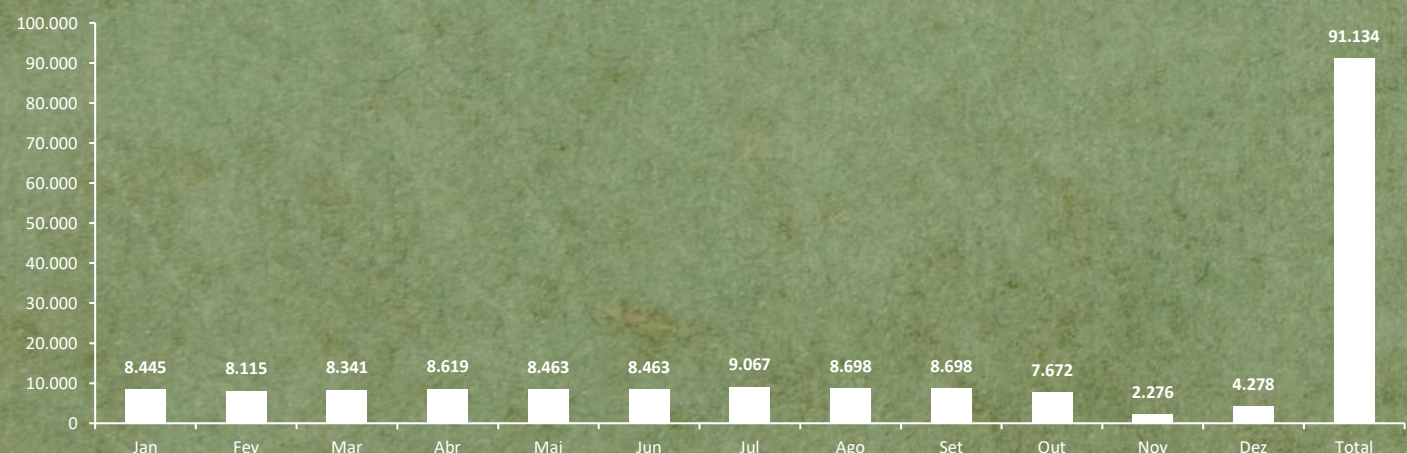


100%
Energia Renovável

Emissões de Gases de Efeito Estufa

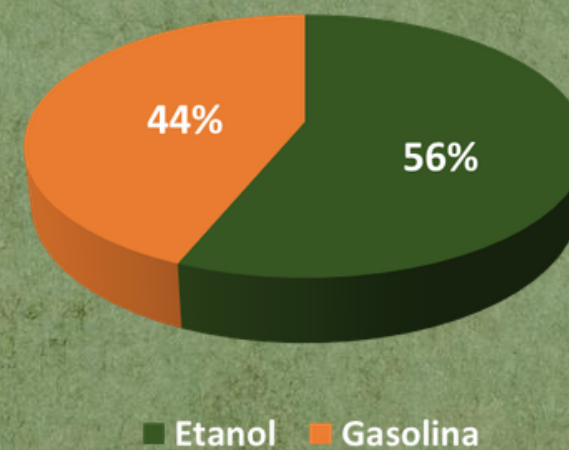
Reduzir nossas emissões de gases de efeito estufa é uma prioridade. Monitoramos nossa pegada de carbono e adotamos medidas para mitigar impactos, como eficiência energética, otimização logística e uso de combustíveis alternativos.

Emissão de Carbono em 2025 se não tivesse energia renovável



100%
Energia Renovável

Consumo de Combustíveis



A meta é reduzirmos ainda mais em 2025, chegando a 70% em consumo de Etanol.



Gestão de Resíduos

A gestão de resíduos é uma parte crucial do nosso compromisso ambiental. Em nossa usina, a produção de borracha envolve processos que geram diferentes tipos de resíduos, e estamos comprometidos em reduzir, reutilizar e reciclar tanto quanto possível, sempre atendendo às normas ambientais.

Nosso compromisso com a destinação final dos resíduos é rigoroso. Todos os resíduos gerados são encaminhados para empresas certificadas, que fazem a gestão adequada, evitando a contaminação ambiental e o descarte irregular. Além disso, monitoramos continuamente o processo para garantir conformidade com a legislação ambiental.

Tipo de Resíduo	Qtd. 2025	Destinação	Status
Tonner / Cartuchos	4.330 un	Empresa certificada de reciclagem	✓ Dentro da meta
Ferro / Metais	5.500 un	Sucata certificada	✓ Dentro da meta
EPIs Contaminados	245 un	Co-processamento	✓ Dentro da meta
Pneus	20 un	Recapagem / reciclagem	✓ Dentro da meta
Material Orgânico	29 un	Compostagem	✓ Dentro da meta
Lixo Doméstico	4 un	Coleta municipal	✓ Zero irregular
Notificações / Multas	0	—	✓ ZERO em 2025

Todos os resíduos destinados a empresas certificadas. Zero notificações ou multas por poluição local em 2025.

Resultado de Análises

Água do Poço

Análise dez/2025 — Suprema Analítica

APROVADA

- ✓ pH 8,93 — dentro dos limites de potabilidade
- ✓ Turbidez < 0,2 NTU — água cristalina
- ✓ Cor verdadeira < 5 UC — sem contaminação visível
- ✓ Fósforo Total < 0,01 mg/L — nível excelente
- ✓ Metais pesados: todos abaixo dos LQ
- ✓ Agrotóxicos: nenhum detectado
- ✓ Laudado conforme Portaria Consolidação nº 05

Água Tratada (Poço)

Análise jun/2025 — ST Analítica

APROVADA

- ✓ pH 7,33 — ideal para distribuição
- ✓ Turbidez < 0,2 NTU — excelente clareza
- ✓ Nitrogênio Amoniacal < 0,1 mg/L
- ✓ Dureza Total 98,44 mg/L — dentro do limite
- ✓ STD 172 mg/L — < 1000 mg/L (limite)
- ✓ Sem detecção de óleos, graxas ou compostos orgânicos
- ✓ Todos os metais dentro dos padrões de potabilidade

Lagoa de Efluentes

Análise jun/2025 — ST Analítica

CONFORME

- ✓ pH 7,62 — faixa neutra (exigência: 5-9)
- ✓ Fluoreto < 0,1 mg/L — abaixo do limite
- ✓ Sulfeto 0,086 mg/L — < 1,0 mg/L (limite)
- ✓ Ausência de DRO, GRO e LORG (hidrocarbonetos)
- ✓ Ferro dissolvido 0,530 mg/L — abaixo do limite
- ✓ Laudado conforme Decreto 8468 Artigo 19
- ⚠ Óleos e graxas 34,5 mg/L — monitoramento contínuo recomendado

Responsabilidade Social

Nossa responsabilidade social vai além do cumprimento das obrigações legais. Buscamos ativamente contribuir para o desenvolvimento das comunidades em que operamos, promovendo o bem-estar social, educação e saúde, ao mesmo tempo em que valorizamos e apoiamos nossos colaboradores.

Doação de alimentos para
Instituição Local



Patrocínio para
Eventos Esportivos

Aproximadamente

2074 horas

de treinamentos realizados em 2025

Satisfação dos Colaboradores

 90%

O engajamento e a satisfação dos colaboradores são pilares fundamentais para a sustentabilidade e o crescimento da empresa. No último período, registramos um alto índice de satisfação entre nossa equipe, refletindo nossos esforços contínuos para proporcionar um ambiente de trabalho saudável, inclusivo e motivador.

COMPRAS SUSTENTÁVEIS

A sustentabilidade é um compromisso central em nossa cadeia de suprimentos, e a aquisição responsável de borracha natural desempenha um papel fundamental nesse processo. Incentivamos nossos fornecedores a adotarem práticas sustentáveis, garantindo que a extração da borracha ocorra de maneira ambientalmente responsável, socialmente ética e economicamente viável.

MANUAL DE
COMPRAS
SUSTENTÁVEIS
2025

Braslatex


Metas e Compromissos para o futuro

A sustentabilidade é uma jornada contínua, e nossa empresa está comprometida em evoluir e adaptar suas práticas a cada desafio e oportunidade que surgem. Temos um conjunto de metas de curto, médio e longo prazo para garantir que nossa operação esteja alinhada com as melhores práticas ambientais, sociais e de governança.

Continuaremos investindo em uma governança transparente, com auditorias internas regulares, para garantir que todas as operações atendam às leis e regulamentações ambientais. A ética e a transparência nas relações com nossos fornecedores, clientes e colaboradores permanecem no centro de nosso modelo de negócios.

Metas para os Próximos Anos:

- 📌 Redução de emissões de CO² priorizando uso de Etanol e reduzindo consumo de GLP.
- 📌 Expansão dos projetos sociais e parcerias comunitárias.



Conclusão



Este relatório reflete nosso compromisso com a sustentabilidade em todas as suas dimensões. Estamos conscientes de que os desafios são grandes, mas acreditamos que nossa jornada em direção a um futuro mais sustentável é possível com colaboração, inovação e dedicação. Nosso objetivo é continuar a gerar valor para nossos stakeholders, promovendo práticas que respeitem o meio ambiente, incentivem a inclusão social e assegurem o desenvolvimento econômico de longo prazo.

Acreditamos que a transparência e o diálogo são fundamentais para avançarmos, e estamos sempre abertos a novas ideias e colaborações que nos ajudem a atingir nossas metas. Juntos, podemos transformar a indústria de beneficiamento de borracha natural em um modelo de sustentabilidade e inovação.



Obrigado!

Braslatex Industria e Comercio de Borracha Ltda
Estrada Municipal de Bálamo a Mirassolândia, KM 4
Bálamo - SP, 15140-000

 <http://braslatex.com.br>
 [0800 930 0020](tel:08009300020)

